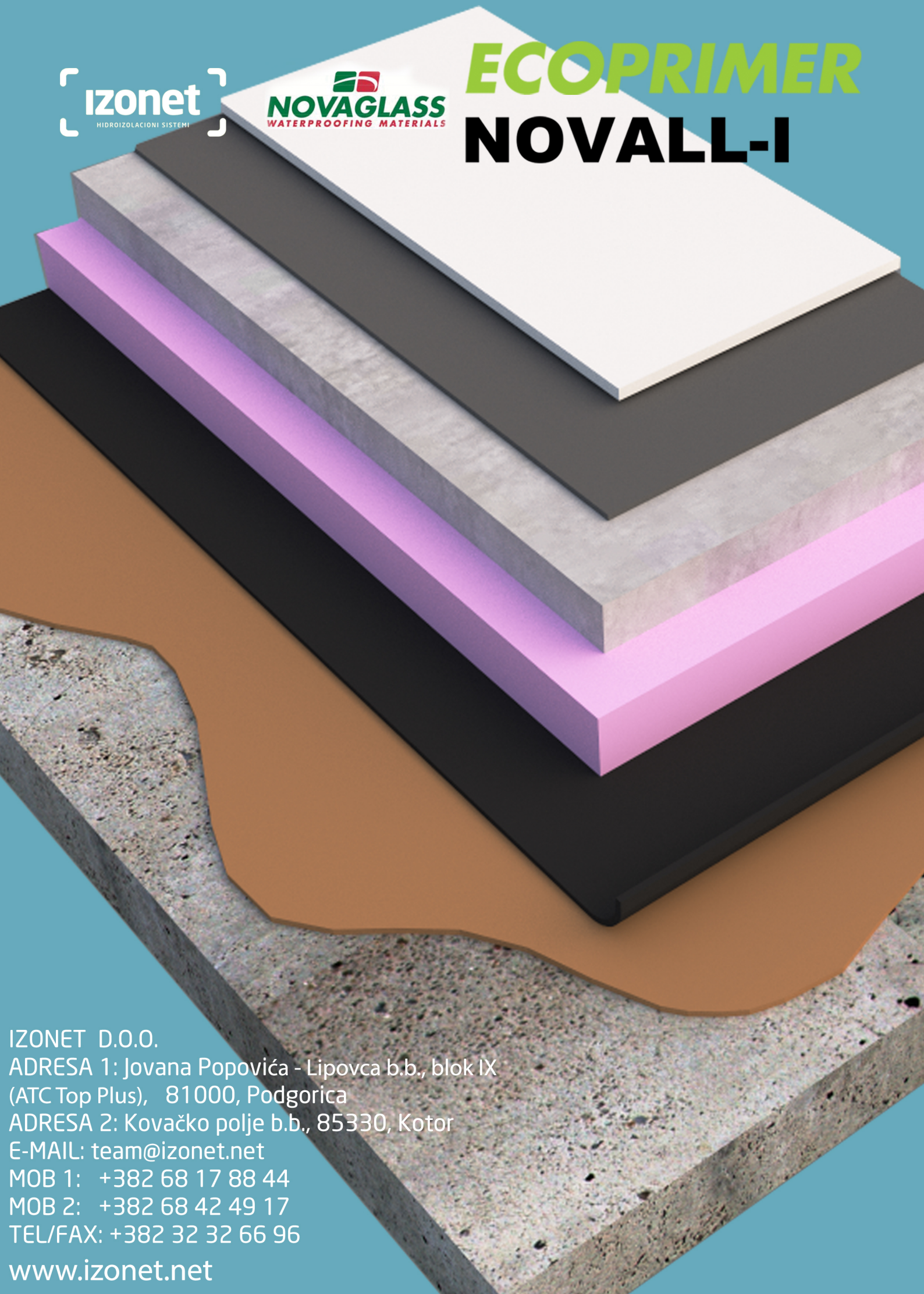




# ECOPRIMER NOVALL-I



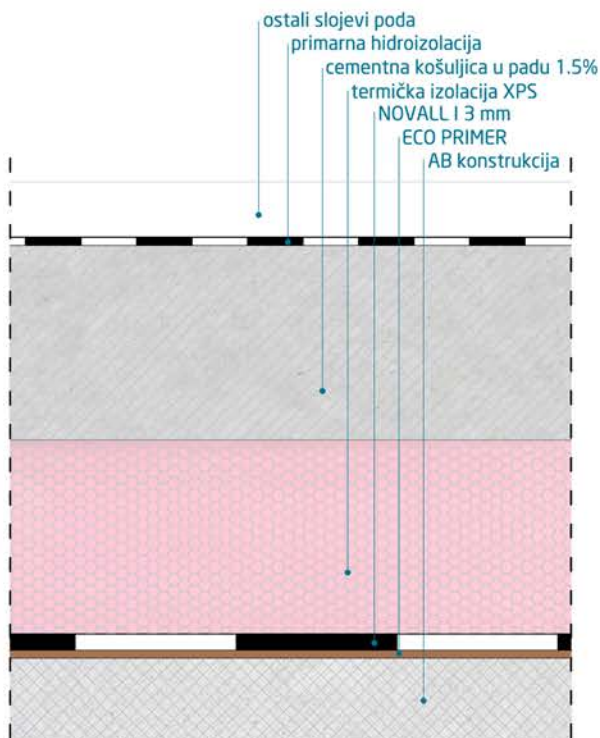
IZONET D.O.O.  
ADRESA 1: Jovana Popovića - Lipovca b.b., blok IX  
(ATC Top Plus), 81000, Podgorica  
ADRESA 2: Kovačko polje b.b., 85330, Kotor  
E-MAIL: [team@izonet.net](mailto:team@izonet.net)  
MOB 1: +382 68 17 88 44  
MOB 2: +382 68 42 49 17  
TEL/FAX: +382 32 32 66 96  
[www.izonet.net](http://www.izonet.net)

# ECO PRIMER

pakovanje\_metalna kanta od 20 kg

ECO PRIMER je bitumenski premaz na vodenoj bazi koji se koristi kao primer da učvrsti i fiksira mikro prašinu i porozne dijelove betona, ubrzavajući primjenu

Odlikuje se visokom adhezijom, dobrom impregnacijom u podlogu, kao i sastavom bez razređivača. S obzirom da je baziran na vodi nije zapaljiv, nije opasan za korisnike i nema mirisa.



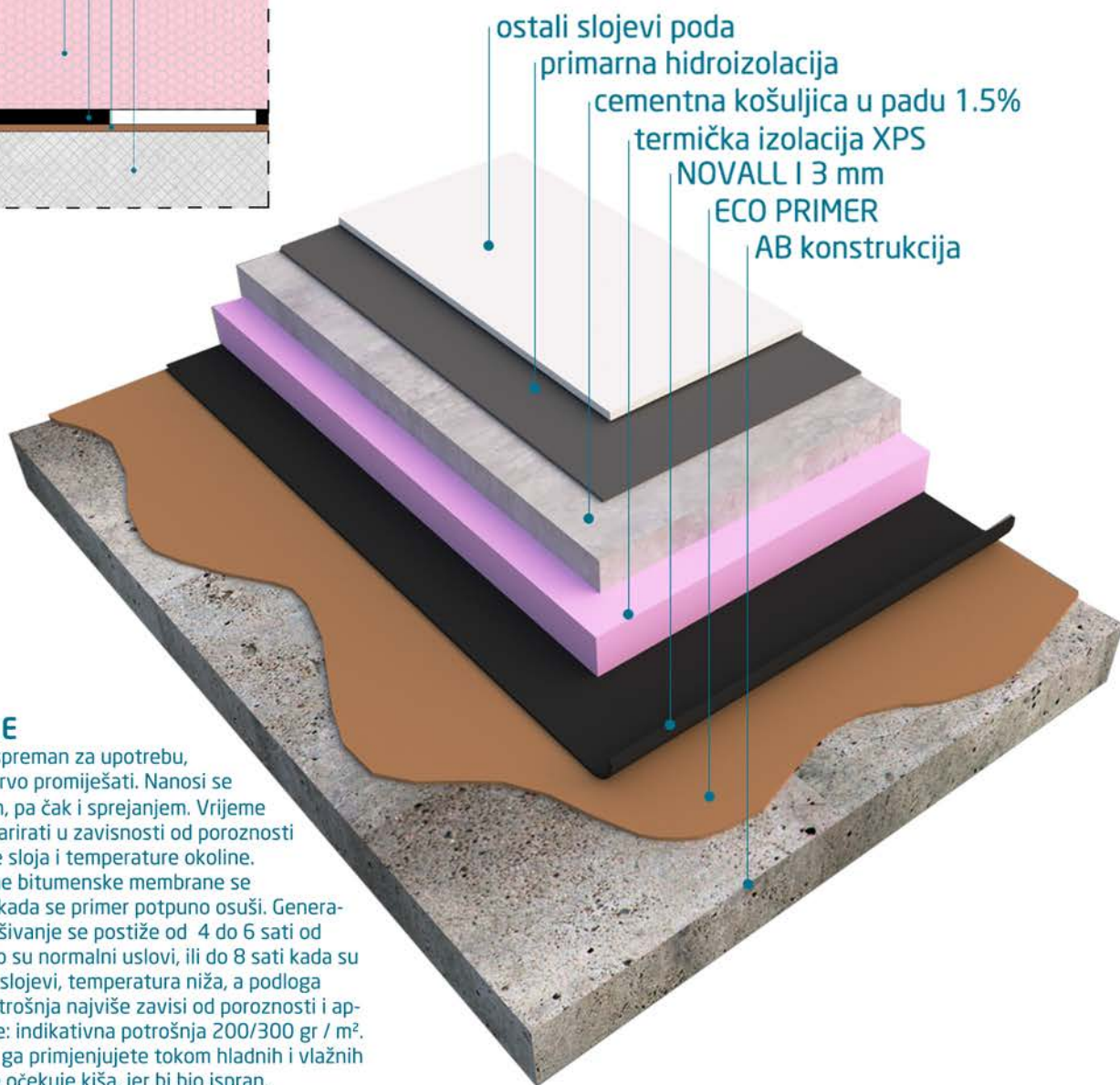
## PODRUČJA PRIMJENE

Može se nanositi na betonske konstrukcije kao što su ravni krovovi, temelji, mostovi, itd., prije polaganja bitumenskih traka koje se vare otvorenim plamenom. ECO-PRIMER se posebno preporučuje za hidroizolacione radove u stambenim prostorima, gdje god da se preporučuje hidroizolacija bez upotrebe proizvoda na bazi rastvarača. Dobro penetrira na sve betonske podloge, a takođe ih i učvršćuje, bilo da su suve ili neznatno vlažne.



## PRIPREMA PODLOGE

Veoma je važno da betonske površine koje se tretiraju budu što više osušene, očišćene od ulja, prašine, i slično.



## NANOŠENJE

ECOPRIMER je spreman za upotrebu, mora se samo prvo promiješati. Nanosi se valjkom, četkom, pa čak i sprejanjem. Vrijeme sušenja može varirati u zavisnosti od poroznosti betona, debljine sloja i temperature okoline. Vodonepropusne bitumenske membrane se postavljaju tek kada se primer potpuno osuši. Generalno, najbolje isušivanje se postiže od 4 do 6 sati od primjene ukoliko su normalni uslovi, ili do 8 sati kada su nanešeni deblji slojevi, temperatura niža, a podloga slabije upija. Potrošnja najviše zavisi od poroznosti i apsorpcije podloge: indikativna potrošnja 200/300 gr / m<sup>2</sup>. Izbjegavajte da ga primjenjujete tokom hladnih i vlažnih dana, ili kada se očekuje kiša, jer bi bio ispran.



# NOVALL I 3 mm

pakovanje\_rola 10 x 1 m

NOVALL-I je elastomerno modifikovana bitumenska parna membrana. Industrijski je proizvedena impregnacijom dva ojačanja sa hidroizolacionim sredstvom na bazi destilovanog bitumena modifikovanog elastomernim polimerima, koji daju jedinjenju dobre tehničke karakteristike. Ojačanja su fiberglas i aluminijumska folija, sa kojima se postiže apsolutna nepropusnost vodene pare i termička stabilnost. Gornja površina je obložena anti-adhezivnim amorfnim pijeskom. Donja površina je premazana sa rastopljivim poliolefinskim slojem.

## PODRUČJA PRIMJENE

NOVALL-I je posebno pogodna kao parna brana i sekundarna hidroizolacija u hidroizolacionim sistemima ravnih prohodnih i neprohodnih krovova, terasa sa grijanim prostorom ispod, toplih krovova i sl. Nije pogodna za zelene krovove. Može se postavljati na svaku podlogu (beton, zidarija, drvo, izolacioni paneli, membrane, itd.). Odlične mehaničke karakteristike i visok nivo termodinamičke stabilnosti čine ovaj materijal pogodnim za sve klimatske uslove i situacije u kojima je potrebna barijera protiv vodene pare.

## POSTAVLJANJE

Izvršna termoplastična svojstva hidroizolacionog jedinjenja omogućavaju aplikaciju sa otvorenim plamenom. U posebnim situacijama, može se ugrađivati odgovarajućim zaptivnim sredstvima na bazi polimer bitumena. Nanošenje membrane mora se vršiti u dobrim vremenskim uslovima i nakon što je podloga adekvatno očišćena i pripremljena.

## PAKOVANJE



## UZORAK MATERIJALA

NOVALL I 3 mm



## ECOPRIMER

Stanje	Tečno
Boja	Braon
Gustina na 20°C	0.9 - 1.00 kg/l
Preostalost materijala na 130 °C	24% - 28%
Viskoznost na 20°C	20'' - 25''
Rok trajanja originalnog zatvorenog pakovanja	12 mjeseci
pH vrijednost na 20°C	11 - 13
Tačka paljenja	Nije zapaljivo

## NOVALL I

	NOMINALNA VRIJEDNOST	TOLERANTNOST	METOD TESTIRANJA
Debljina sloja	2 - 3 - 4 mm	±0,2	ENT1849-1:1999
Težina	3 - 4 kg/m <sup>2</sup>	±10%	ENT1849-1:1999
Dužina rolne	10 m	-1%	ENT1849-1:1999
Širina rolne	1 m	-1%	ENT1849-1:1999
Stoji pravo		20 mm / 10 m	ENT1849-1:1999
Savitljivost na niskim temperaturama	-15 °C	≤	EN1109:2013
Otpornost na temperaturu	90 °C	≥	EN1110:2010
Vodonepropusnost	100 kPa	≥	EN1928-B:2000
Svojstva pr vodjenja vodene pare	1.700.000 μ	-1%	EN1931:2000

